

www.kompletnidd.cz

ELNE

DERATIZACE
DEZINSEKCE
DEZINFEKCE

FIREMNÍ PREZENTACE ▶








ROZDĚLENÍ OCHRANY

BĚŽNÁ OCHRANA

Běžnou ochrannou "DDD" je povinna vykonávat každá osoba. Je prováděna jako součást čištění běžnými technologickými a pracovními postupy za pomoci běžně dostupných prostředků. Tato činnost směřuje k předcházení vzniku infekčních onemocnění a výskytu škodlivých a epidemiologicky významných členovců, hlodavců a dalších živočichů.

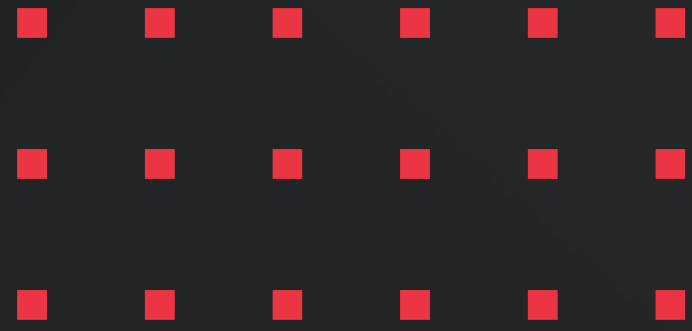
SPECIÁLNÍ OCHRANA

Speciální ochrannou "DDD" mohou vykonávat lidé odborně způsobilí ve smyslu §58 zákona 258/2000 Sb. o ochraně veřejného zdraví. Speciální ochranu "DDD" má povinnost provést ve svých provozovnách každá podnikající fyzická osoba a všechny právnické osoby, pokud dojde ke zvýšenému výskytu hlodavců, hmyzu a jeho členovců, virů, bakterií a plísní.



**Jsme specializovaná firma, která se zabývá
deratizací, dezinsekcí a dezinfekcí
na vysoce odborné úrovni.**

**Disponujeme dlouholetou praxí v oboru,
kterou neustále doplňujeme nejnovějšími
technologiami a poznatky.**



DDD SLUŽBY PROVÁDÍME



- domy
- byty
- sklepy
- garáže



- úřady
- firmy
- nemocnice
- školy



- hotely
- hostely
- penziony
- ubytovny

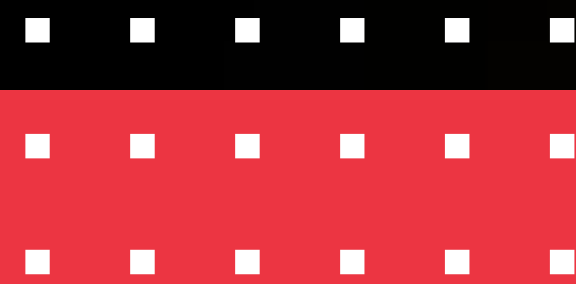


- restaurace
- bary
- stánky
- provozovny



- zemědělské objekty
- průmyslové objekty





Rozdělení procesů hubení škůdců





JEDNORÁZOVÁ OCHRANA

V oblastech s nejvyšším výskytem škůdců
(domácnosti, sklepy bytů, rodinné domy,
jednotlivé provozovny, sezónní vlivy).

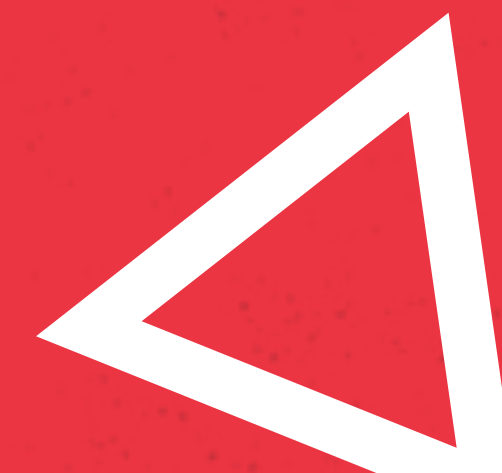
**Účinek se projeví během několika dní,
ale je pouze krátkodobý.**



PRAVIDELNÁ OCHRANA

**Ochrana objektů v různých pravidelných cyklech,
např. dvakrát ročně – jaro, podzim.**

**U zemědělských, potravinářských objektů a objektů,
kde je žádoucí častější zásah – čtyřikrát nebo vícekrát ročně
se zpětnou kontrolou, doplňováním nástrah
a vyhodnocováním.**





CELOPLOŠNÁ OCHRANA

Ochrana většího území (město, obec, sídliště,
průmyslové a skladové areály).

Nejvhodnější doba pro realizaci je jaro a podzim.

**Zásah obvykle vyžaduje spolupráci
správce místní kanalizace.**





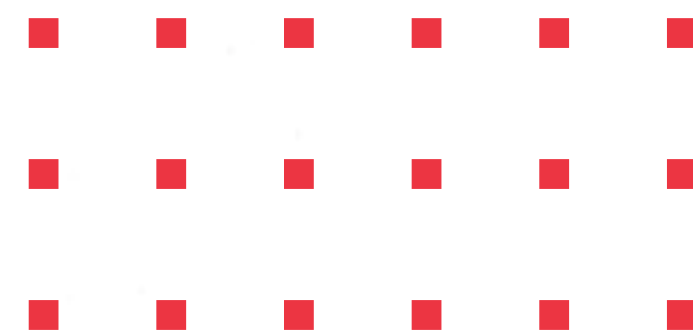
Jak probíhá hubení škůdců?

- 1.** Kontakt s klientem.
- 2.** Kontrola/posouzení stanoviště.
- 3.** Posouzení zamoření, identifikace škůdce a provedení analýzy hlavních příčin.
- 4.** Posouzení rizik u klienta a na stanovišti.
- 5.** Stanovení právního rámce.
- 6.** Stanovení plánu deratizace, dezinsekce nebo dezinfekce.
- 7.** Návrh a následné poskytnutí sjednané služby.



DERATIZACE

Soubor opatření, zaměřený na potlačování výskytu škodlivých hlodavců za účelem ochrany zdraví lidí, domácích a hospodářských zvířat a ochrany majetku.



Nejvyskytovanější hlodavci



Myš domácí



Potkan obecný



Krysa obecná



Metody deratizace

Způsob deratizace se volí podle rozsahu problému.

Lze použít chemické i nechemické metody.

Nejúčinnější je však jejich kombinace.





Chemická deratizace

Při metodě se používají certifikované deratizační přípravky, tjs. DRT nástrahy, rodenticidy a biocidy (komerční přípravky určené pro regulaci myší, potkanů, krys a dalších hlodavců).

Všechny tyto přípravky obvykle umísťujeme na půdách, ve sklepích, v blízkosti popelnic a v zákoutích průmyslových objektů. Nástrahu lze umístit také do sklepů obytných domů, je však třeba dbát na to, aby byl přístup k návnadě omezen kvůli ochraně domácích zvířat.





Nechemická deratizace

Při volbě nechemické metody se používají pasti pro přímé hubení, jedná se o preventivní postupy.

Vyloučí vstup domácích zvířat a dětí do pasti a mají velkou kapacitu. Lze instalovat v soukromých domech, zdravotnických a průmyslových objektech, které nelze ošetřit chemickými prostředky.



JAK PROBÍHÁ DERATIZACE PRO FIRMY



1 Monitoring objektu

Nejprve vyhodnotíme míru zamoření objektu hlodavci a navrhujeme řešení.

2 Strategie ošetření

Určíme deratizační body, doporučíme zabezpečení proti vniku hlodavců.

3 Nastavení kontrol

Společně nastavíme termíny pravidelných kontrol objektu.

4 Uzavření smlouvy

Podepíšeme rámcovou smlouvu a sestavíme plánek objektu s deratizačními body.

5 Monitoring škůdců

Provedeme monitoring při pravidelných kontrolách a odvezeme uhynulé hlodavce.

6 Roční vyhodnocení

Vypracujeme vyhodnocení deratizace a dokumentaci pro audit.

JAK PROBÍHÁ DERATIZACE PRO DOMÁCNOSTI



1 Monitoring objektu

Nejprve vyhodnotíme míru zamoření objektu hlodavci a navrhne řešení.

2 Strategie ošetření

Určíme deratizační body, doporučíme zabezpečení proti vniku hlodavců.

3 Realizace deratizace

Pracujeme rychle, diskrétně a efektivně. Používáme profesionální nástrahy.

4 Bezpečnost

Dbáme na bezpečnost a ochranu majitelů objektu a domácích mazlíčků.

5 Kontrola deratizace

Cca za 14 dní zkontrolujeme objekt a odvezeme uhynulé hlodavce.

6 Předání

Po ukončení deratizace předáváme objekt v původním stavu.

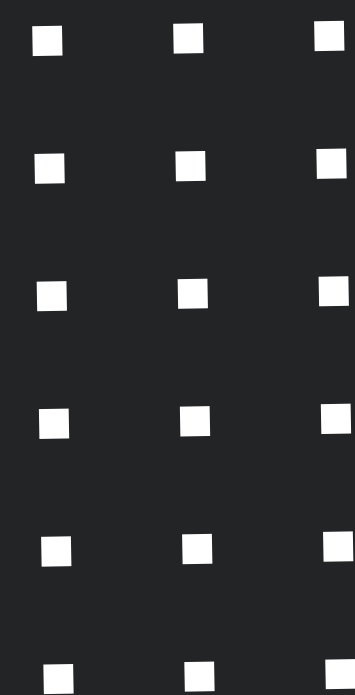
Deratizace se provádí za účelem ochrany veřejného zdraví, včetně:

- **Prevence přenosu původců infekčních onemocnění.**
- **Prevence kontaminace potravin, krmiv a jiných materiálů ve všech fázích jejich výroby, skladování a používání.**
- **Ochrany budov a stavebních struktur včetně potrubí, kabelů a celkové integrity.**
- **Ochrany hospodářských zvířat, volně žijících zvířat a domácích zvířat.**
- **Negativních sociálních dopadů.**
- **Právních požadavků.**





**Cílem speciální
ochranné deratizace
je bezpečné a účinné
omezování výskytu
škodlivých hlodavců
a minimalizace
zdravotních rizik a
ekonomických ztrát.**



Hlodavci jsou přenašeči chorob

Většina hlodavců způsobuje spoustu problémů a je možné se jich zcela zbavit pouze po speciálním ošetření.

Včasná deratizace zabraňuje nákaze lidí a domácích zvířat.

Seznam nebezpečných infekčních chorob:

leptospiróza, toxoplazmóza, leishmanióza, Weilova hepatitida, klíšťová encefalitida, mor, tularémie a různá horečnatá onemocnění



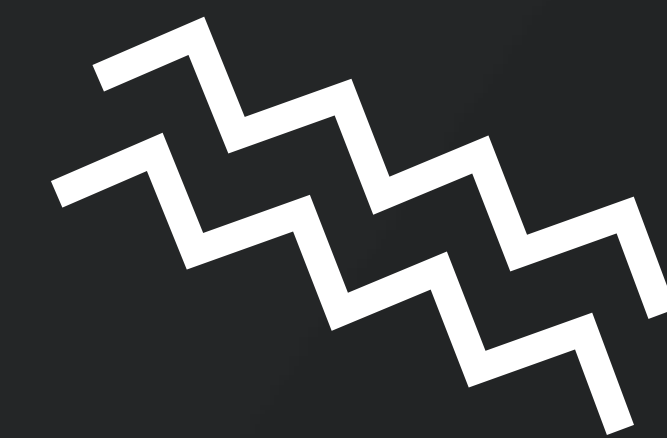
DEZINSEKCE

Soubor opatření, jejichž cílem je likvidace obecně škodlivých a epidemiologicky významných členovců.

Jedná se především o druhy, které mají velký hygienický význam při přenášení choroboplodných zárodků zejména ve zdravotnictví, potravinářské výrobě a komunální sféře.



Nejvyskytovanější členovci



Vosa obecná



Sršeň obecná



Moucha domácí



Octomilka



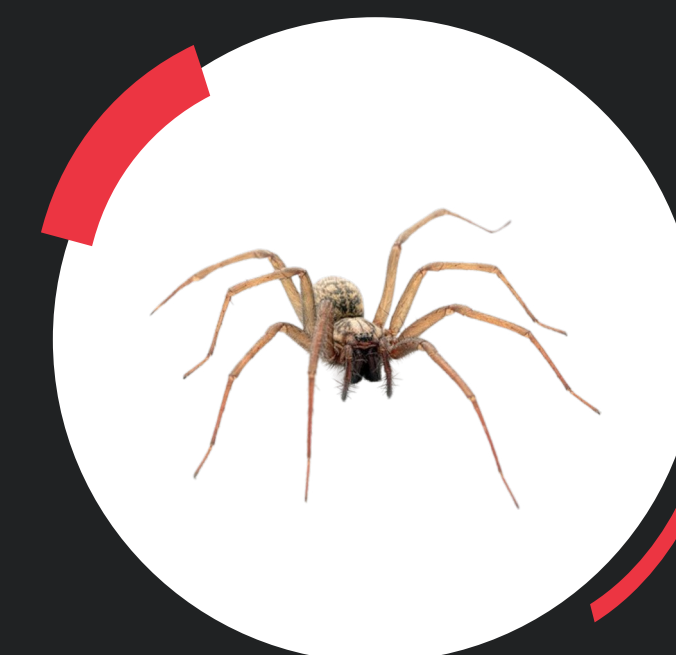
Kotoule skvrnitá



Mol šatní

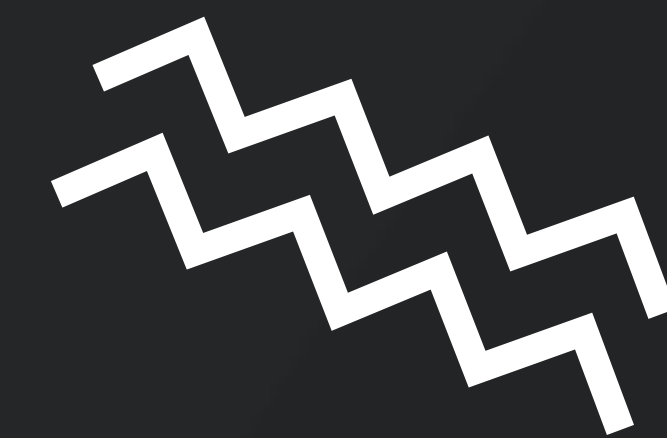


Mravenci



Pavouci

Nejvyskytovanější členovci



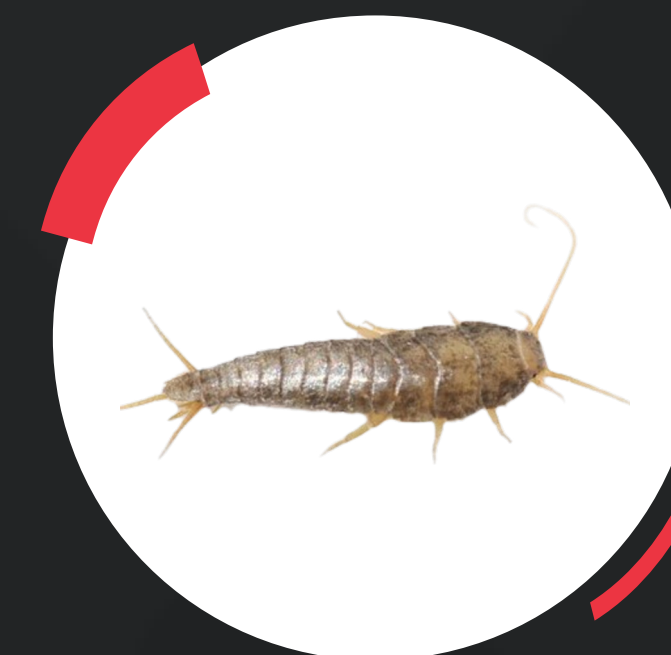
Štěnice domácí



Blecha domácí



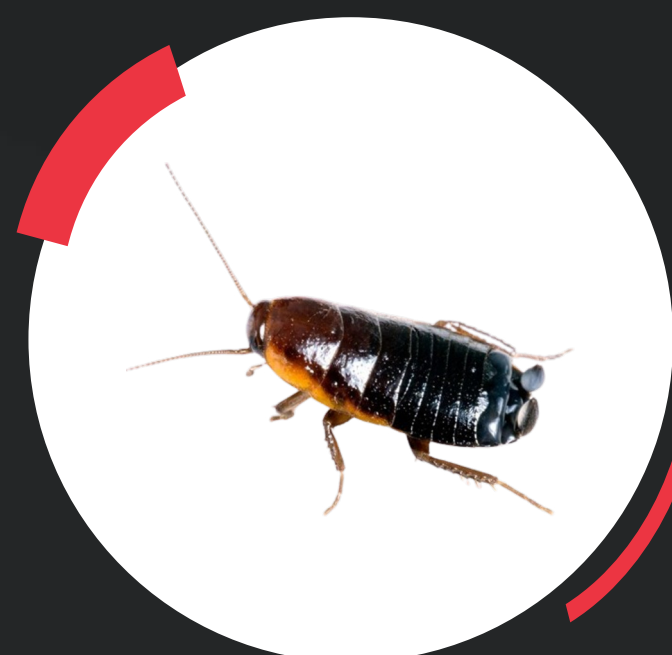
Pisivky



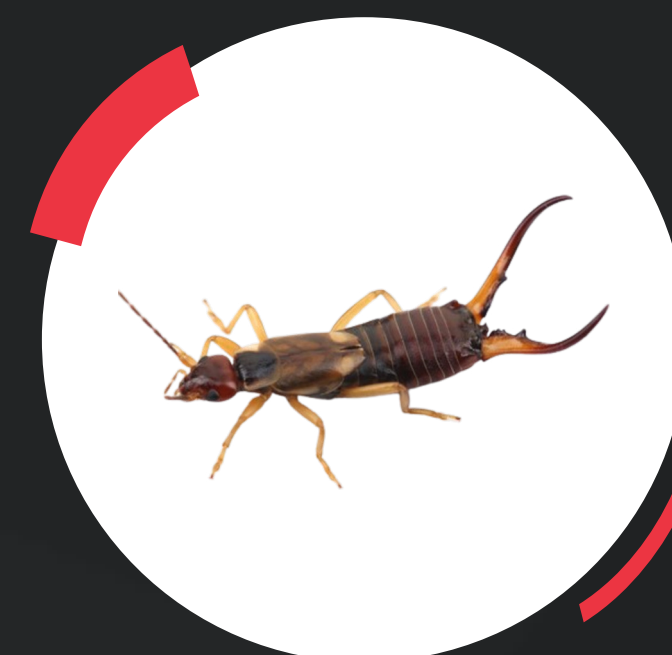
Rybenky



Rus domácí



Šváb obecný



Škvor obecný



Potemník



Metody dezinfekce

Používáme různé metody a profesionální vybavení k hubení členovců, které zvolíme na základě potřeby tak, aby byla dezinfekce účinná.



JAK PROBÍHÁ DEZINSEKCE

1 Monitoring objektu

Zhodnotíme zamoření hmyzem a určíme druh škůdce.

2 Strategie ošetření

Stanovíme nejvhodnější ošetření objektu.

3 Realizace dezinfekce

Dezinsekcii provedeme dle domluvy nejvhodnějším způsobem.

4 Opakovaný zásah

Záleží na typu škůdce, kdy u některých škůdců je nutné, zásah provádět opakovaně.

5 Dokumentace

Spolu s předáním objektu obdržíte dokumentaci o provedené dezinfekci.

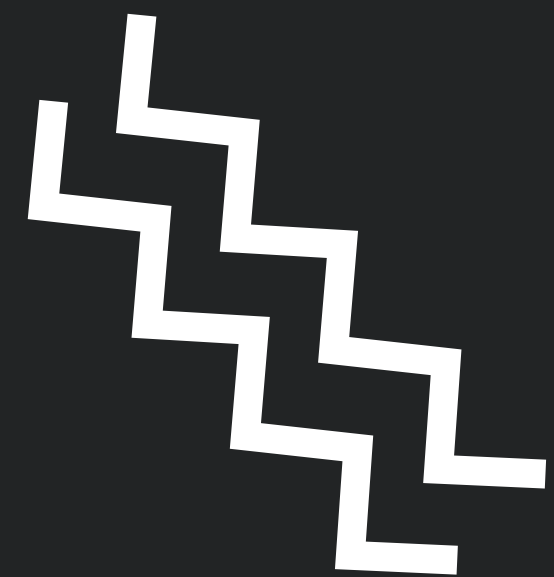
Druhy způsobených škod

- **Přenos infekčních onemocnění a vznik alergií**
(vši, blechy, štěnice, komáři, klíšťata)
- **Znehodnocení potravin požerem a výkaly**
(mouchy, mravenci, cvrčci, švábi)
- **Škody na textilním materiálu**
(kožojedi, moli)
- **Škody na dřevěném nábytku a konstrukcích**
(červotoči, tesaříci)





Dezinsekce se provádí především kvůli ochraně lidí, protože hmyz a někteří členovci jsou významnými přenašeči nemocí a způsobují také škody na potravinách, výrobcích atd.





DEZINFEKCE

Soubor opatření, jimiž se provádí likvidace a následné zamezení výskytu a přenosu choroboplodných zárodků, škodlivých mikroorganismů, patogenů, prionů, virů, bakterií a jejich spórů.

The background is a dark, grayscale microscopic image showing various bacteria and spores. A prominent red rectangular box is centered on the page, containing text. The text is in white and black. There are also white geometric shapes: a triangle in the top right and a circle in the bottom right of the red box, and another white triangle in the bottom left of the red box.

Metody dezinfekce

Profesionální provedení dezinfekce předchází závažným zdravotním problémům a škodám na majetku.



Prostorová dezinfekce

Cílem je eliminovat nebezpečné mikroorganismy a patogenní organismy v infikovaném prostoru.

Kvalitně provedená prostorová dezinfekce odstraní plísně, bakterie, spóry, kvasinky, řasy a také viry.





Plošná dezinfekce

Představuje profesionální ošetření všech ploch, jako jsou podlahy, dlažby, obklady stěn, dveře a kliky, stoly a další nábytek.

Při plošné dezinfekci používáme profesionální prostředky, které mají maximální účinnost a které podléhají schválení MZČR.





Ohnisková dezinfekce

Zamezuje šíření nákazy prostřednictvím cílené likvidace patogenních mikroorganismů přímo v ohnisku.

Jejím účelem je zastavit další šíření nákazy.



JAK PROBÍHÁ DEZINFEKCE

1 Monitoring objektu

Objekt prohlédneme a určíme nejvhodnější způsob ošetření.

2 Očista objektu

Objekt pomocí zametení, vysátí a umytí připravíme na dezinfekci.

3 Realizace dezinfekce

Dezinfekci provedeme dle domluvy nejvhodnějším způsobem.

4 Předání objektu

Kompletně vydezinfikované prostory předáváme zákazníkovi.

5 Dokumentace

Spolu s předáním objektu obdržíte dokumentaci o provedené dezinfekci.



Na co se při dezinfekci zaměřujeme?

- ▶ **Dezinfekci potenciálně kontaminovaných míst (např. společné prostory, chodby, schodiště, vypínače, nábytek, kliky dveří, madla, atd.).**
- ▶ **Dezinfekci potenciálně kontaminovaných zařízení v průmyslových závodech a výrobě.**
- ▶ **Hlubkové čištění.**
- ▶ **Izolaci ošetřovaného prostoru.**



DEZODORIZACE

= odstranění pachů

V rámci dezinfekce provádíme i zásahy v místnostech po zemřelých, obsahující jak dezinfekci, tak i dezodorizaci těchto zasažených prostor.





Dezinfekci provádíme speciálními profesionálními přístroji, které jsou určeny jak pro aplikaci plošnou, aplikaci prostorovou a také pro jejich kombinaci tak, abychom byli schopni ošetřit velké prostory a plochy v krátkém čase.





HACCP & Legislativa





HACCP

„Hazard Analysis and Critical Control Points“

V českém překladu – analýza nebezpečí a kritické kontrolní body.

Hygienická a potravinářská směrnice ze dne 14. června 1993, přijatá zeměmi Evropské unie pod označením 93/43/EHS, stanoví organizační postupy, kterými se mají řídit příslušné orgány členských států EU, aby zajistily kontrolu výrobních postupů při zpracování potravin, včetně potravin dovážených do těchto zemí.

Směrnice výslovně vyžaduje inspekční návštěvy všech budov a provozů na zpracování potravin v četnosti odpovídající rizikům spojeným s těmito provozovny, aby bylo zajištěno, že se na trh dostanou pouze potraviny, které nejsou škodlivé pro lidské zdraví.

Jednou z hlavních zásad stanovených směrnicí je povinnost dodržovat zásady obecně známé jako HACCP.

Obecné principy uplatnění HACCP

- Určení a identifikace rizikových oblastí s ohledem na možnou kontaminaci mikroorganismy a možnost zavlečení – usazení jednotlivých druhů živočišných škůdců.
- Stanovení možných způsobů monitorování a případné kontroly jednotlivých druhů škůdců.
- Harmonogram pravidelného monitorování a kontrol škůdců.
- Preventivní ochranná opatření ze strany objednatele a zhotovitele.



DDD služby provádíme v souladu s níže uvedenými zákony

Stručný výpis nejdůležitějších zákonů (www.szpi.gov.cz)

- Zákon č. 258/2000 Sb. (zákon o ochraně veřejného zdraví)
 - Zákon č. 246/1992 Sb. (zákon na ochranu zvířat proti týrání)
 - Zákon č. 324/2016 Sb. (zákon o biocidních přípravcích)
 - Zákon č. 350/2011 Sb. (zákon o chemických látkách a chemických směsích)
 - Zákon č. 541/2020 Sb. (zákon o odpadech)
 - Nařízení EP a Rady EU č. 528/2012 o dodávání biocidních přípravků na trh
 - Nařízení EP a Rady EU č. 852/2004 o hygieně potravin
-





ELNE



+420 734 663 384



info@kompletnidd.cz



www.kompletnidd.cz



V Lukách 2157, Rakovník

DĚKUJEME!

